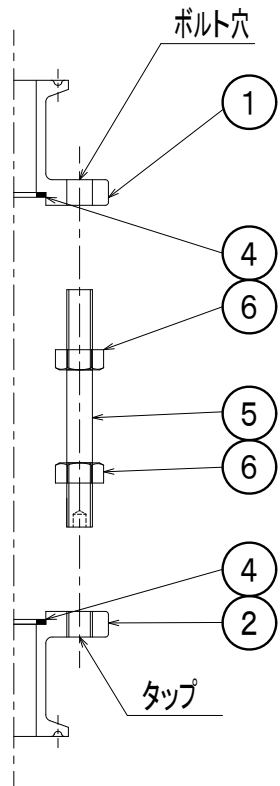


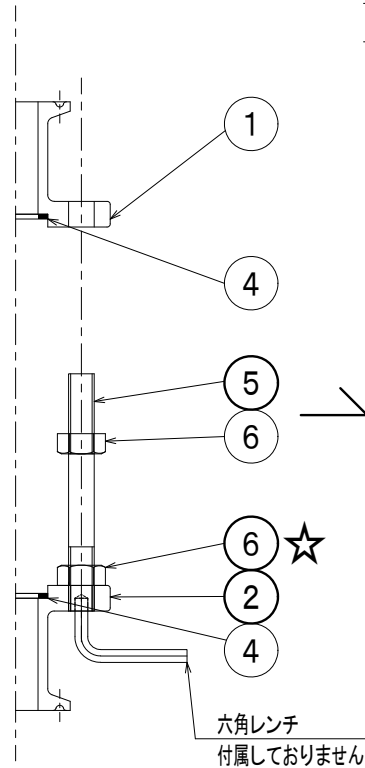
W-01

- ④を①②の溝にセットする
- パッキンが入りにくいことがあります
- ※隙間の無いよう押し込んで下さい
- 上下の⑥を⑤に仮取付する



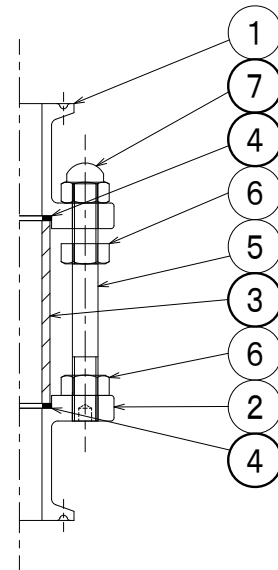
W-02

- ⑤の頭が②のフランジ面から飛び出ないように取り付け、
- ⑥☆で完全に締める
- 締める際、⑤が同時に回らないように六角レンチなどで固定する



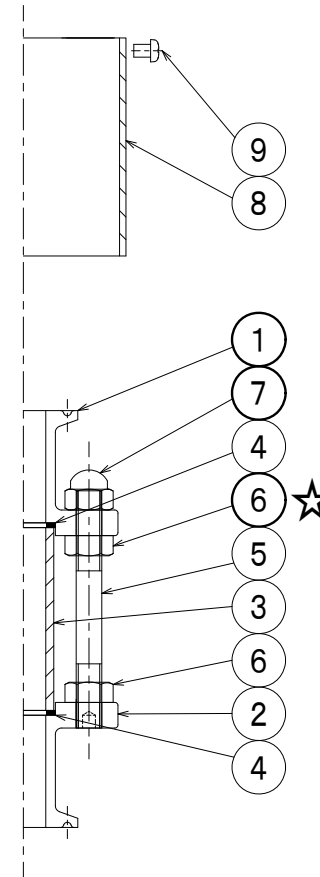
W-03

- センターを確認しながら③を挟み込む
- ③の角が欠けないよう注意して下さい
- ⑦を①のフランジ面に触れるまで仮締めし、その時点から均等に⑦を”1.5周”締める
- ※片締めのないよう、それぞれの袋ナットを半周ずつ締め込んで下さい
- ④がパイプ内側にはみ出していないことを確認する
- ①と②のフランジ面の平行度をノギスを用いて確認する



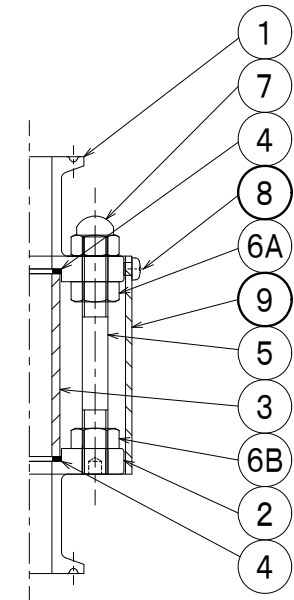
W-04

- フランジABの面間距離が均等になっていることを確認して下さい
- 漏れの原因となることがあります
- ⑥☆を①側に完全に締める
- ⑦が緩んでいないか再度確認する



W-05

- ⑧を装着し、⑨で固定する



9	十字穴付丸小ネジ	2
8	保護カバー	1
7	袋ナット	2
6	六角ナット	4
5	スタッドボルト(六角穴付)	4
4	角パッキン	2
3	ガラス管	1
2	フランジB(タップ)	1
1	フランジA(ボルト穴)	1
NO	PARTS	QTY

(安全上の注意)

- ガラスは、ぶつかけたり無理な力を加えたりしないでください
- 破損の原因となることがあります
- ガラスの取付は、必ずパッキンを挟んで均等に締め付けてください
- 破損の原因となることがあります

基準図：7467-1D03

小口径サイトグラス組付手順書

MODEL: MG-8~15

DESIGN	DATE	SCALE	DWG NO
STA	22/12/23	FREE	MG-90120B